

min d'angers

PLATE-FORME LOGISTIQUE
ALIMENTAIRE - ANGERS
1000 m² disponibles à la location

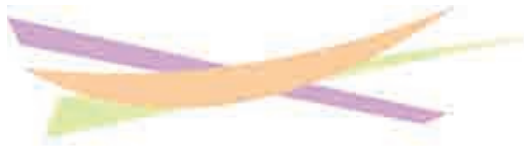


min d'angers

Marché d'Intérêt National d'Angers
12 avenue Jean Joxé - 49109 ANGERS cedex 2
tel : 02 41 31 19 19 fax : 02 41 31 19 10 sominval@sominval.fr



Angers - Val de Loire



EQUIPEMENTS

Dans un pavillon de 8.500 m² de type transversant à quai

- Structure béton
 - Hauteur libre de 5 mètres
 - Couverture bac acier avec isolation et étanchéité
 - Dallage béton et enrobé
 - 30 mètres de quais et accès plain pied
 - Poste de charge batteries
 - Groupe électrogène
 - Bascule
 - Bureaux pré-équipés et locaux sociaux
- Aire de manoeuvre
- Parkings PL VL

Services communs : sanitaires, déchetterie, entretien des parties communes



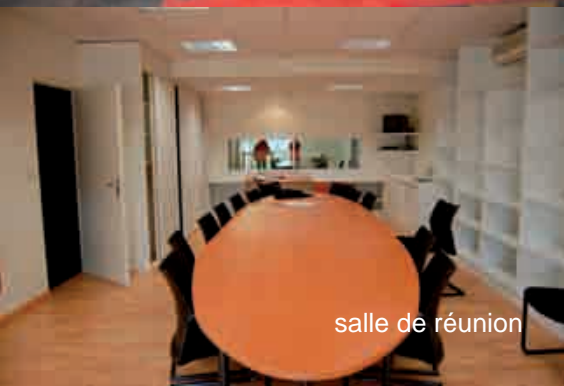
chambre froide 1



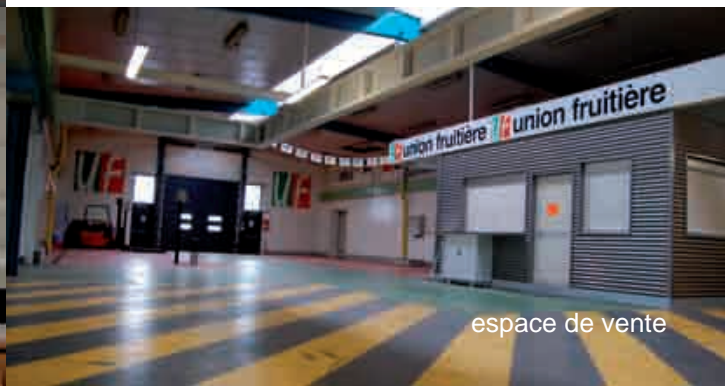
accès plain pied



équipements intérieurs



salle de réunion



espace de vente

SURFACES

Disponibles et divisibles

Entrepôts	472 m²
1 Entrepôt réfrigéré 243 m ² (chambres froides 1 et 2)	
1 Entrepôt réfrigéré 172 m ² (chambres froides 3 et 4)	
1 hall d'expédition 57 m ²	
Bureaux et locaux sociaux	172 m²
Local social (étage) 30 m ²	
Bureaux (rdc) 27 m ²	
Bureaux et salle de réunion (étage) 115 m ²	
Quais	144 m²
Hauteur 0,80 m	
Espace de vente	176 m²

TOTAL : 964 m²

MIN d'Angers :

70 entreprises

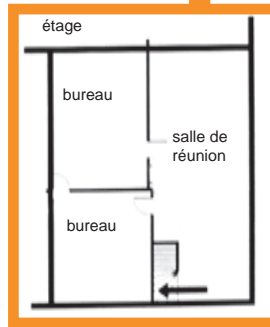
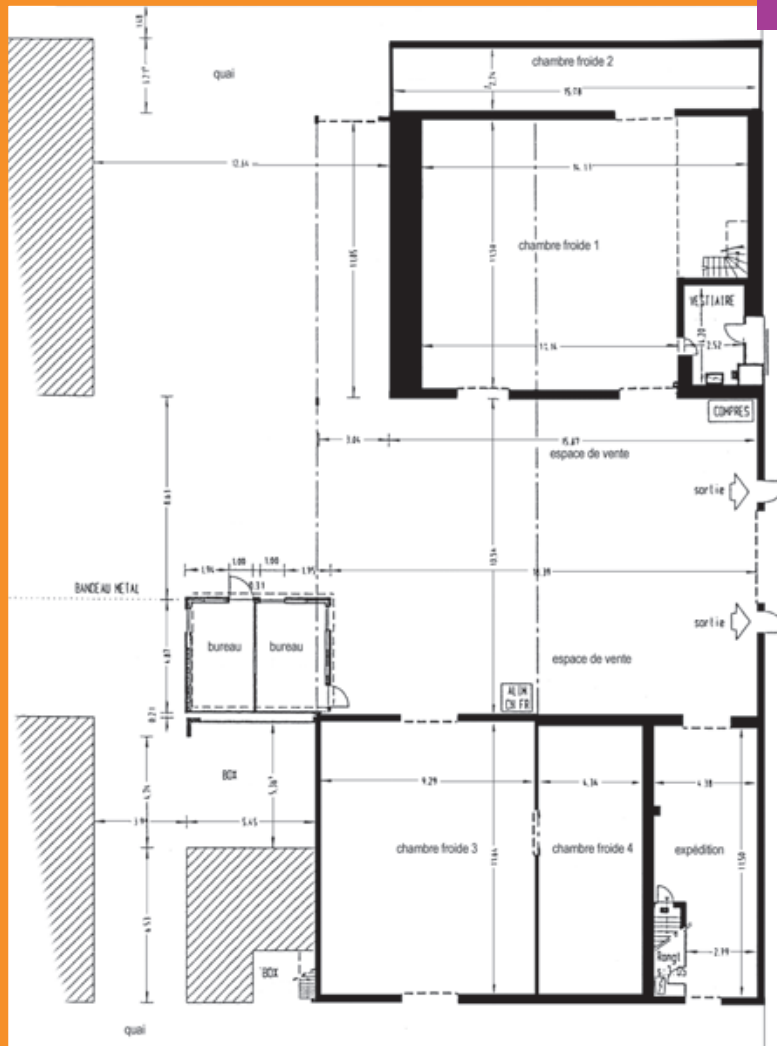
650 emplois

300 000 tonnes de produits échangés
dont 25.000 tonnes de fruits et légumes

140 producteurs sur le MIN d'Angers et de Vivy (à 40 km)

1600 acheteurs professionnels

PLANS



DESSERTTE



FACILITES

Proximité centre ville

Autoroute A11 Nantes/Paris

Accès unique

Poste de contrôle

Site clos et gardienné



Visite virtuelle du local sur www.sominval.fr

sominval

Votre contact : Hervé GILBERT

12 avenue Jean Joxé - 49109 ANGERS cedex 2

tel : 02 41 31 19 19 fax : 02 41 31 19 10 mail : h.gilbert@sominval.fr